



© IIM Iltgau Immobilien Möller GmbH. Präsentiert durch FLOWFACT 2017

## Pfiffige 1,5 Zi. EG Wohnung - optimal für WE-Heimfahrer

### Lage

Die Wohnung befindet sich in zentraler Lage in Hohenkammer. Die Ortschaft bietet eine sehr gute Versorgung vor Ort mit diversen Einkaufsmöglichkeiten, Bankstelle, Gastronomie etc.

Durch die Lage an der B13 zwischen Fahrenzhausen und Reichertshausen und durch die Nähe zur BAB A9 (Anschlussstelle Allershausen) ist die Verkehrsanbindung sehr gut. Die S-Bahnhaltestelle Petershausen ist in wenigen Minuten mit dem Auto erreichbar.

### Details

Objekt-ID: 1043  
Lage: 85411 Hohenkammer  
Immobilienart: Wohnung  
Zimmer: 1.5  
Wohnfläche: ca. 47,50 m<sup>2</sup>  
Bezugstermin: sofort frei

## Objektbeschreibung

In einem zentral gelegenen Wohn- und Geschäftshaus steht die Dachgeschosswohnung zur Vermietung an. Die Einheit eignet sich aufgrund der verkehrsgünstigen Lage optimal für Wochenendheimfahrer.

Die Wohnung ist aufgeteilt in ein geräumiges Wohnzimmer, eine Kochnische (samt Einbauküche) und ein schönes Bad in der Hauptetage. Darüber ist eine Galerie als Schlafplatz errichtet worden. Der Zugang erfolgt über eine Treppe im Wohnzimmer.

Mit vermietet ist ein Kfz-Außenstellplatz und ein großer Kellerraum.

Interessiert? Dann vereinbaren Sie gleich einen Besichtigungstermin mit uns. Wir freuen uns auf Sie.

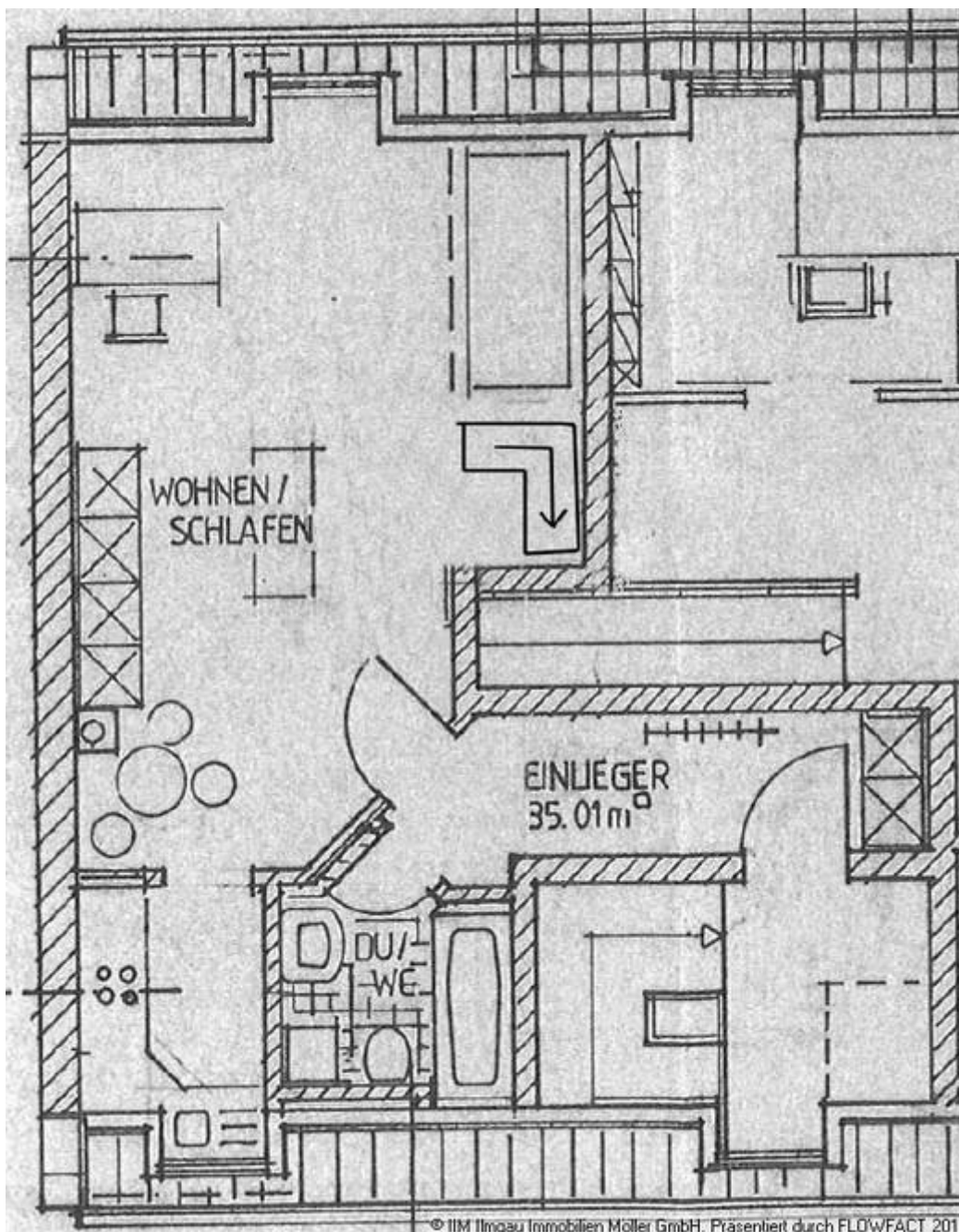
## Ausstattungsbeschreibung

## Sonstiges

## Energieausweis

Heizungsart: Zentralheizung





Grundriss





© IIM Iimgau Immobilien Möller GmbH. Präsentiert durch FLOWFACT 2017

Flur



© IIM Iimgau Immobilien Möller GmbH. Präsentiert durch FLOWFACT 2017

Bad



Ansicht