



2 Zi.-DG-Wohnung IImmunster

Lage

Die Gemeinde IImmunster hat etwa 2.200 Einwohner. Eine Grundversorgung ist mit Einkaufsmarkt, Bäckerei, Metzgerei, Bankstelle, Gastwirtschaft, Grund- und Teilhauptschule vorhanden. Weitere Einrichtungen befinden sich in der nur 4 km entfernten Kreisstadt Pfaffenhofen a.d.IIm oder auch in Reichertshausen. Die Verkehrsanbindung ist gut. Über die am Ortsrand vorbei führende Bundesstraße B13 sind die Bahnhalttestellen Pfaffenhofen und Reichertshausen schnell zu erreichen (5 bzw. 3 km). Die sehr häufig fahrenden Züge erreichen München (Hbf.) in etwa einer halben Stunde. Die Autobahn A 9 (Anschlussstellen Pfaffenhofen oder Allershausen) ist ebenfalls gut erreichbar. Eine Liebenswerte Gemeinde. Hier wohnt man gerne.

Details

Objekt-ID: 1179
Lage: 85304 IImmunster
Immobilienart: Dachgeschosswohnung
Zimmer: 2
Wohnfläche: ca. 56,00 m²
Bezugstermin: 01.08.2024

Objektbeschreibung

Zur Vermietung steht eine geräumige 2 Zi. Wohnung mit sehr praktischer Aufteilung. Wohnzimmer und Küche sind durch einen Durchgang verbunden aber doch räumlich etwas getrennt. Das Schlafzimmer ist sehr geräumig und bietet auch die Möglichkeit einen Schreibtisch mit zu integrieren. Das Bad ist mit Dusche, Waschtisch und WC ausgestattet und verfügt über ein Gaubenfenster.

Die vorhandene Einbauküche wird in der Wohnung bleiben und kann vom neuen Mieter weiter genutzt werden. Die Räume werden neu in weiß gestrichen übergeben.

Ergänzt wird das Angebot durch ein Kellerabteil und einen Tiefgaragenstellplatz (Duplexparker oben rechts).

Interessiert? Dann vereinbaren Sie gleich einen Besichtigungstermin mit uns. Wir freuen uns auf Sie.

Ausstattungsbeschreibung

Sonstiges

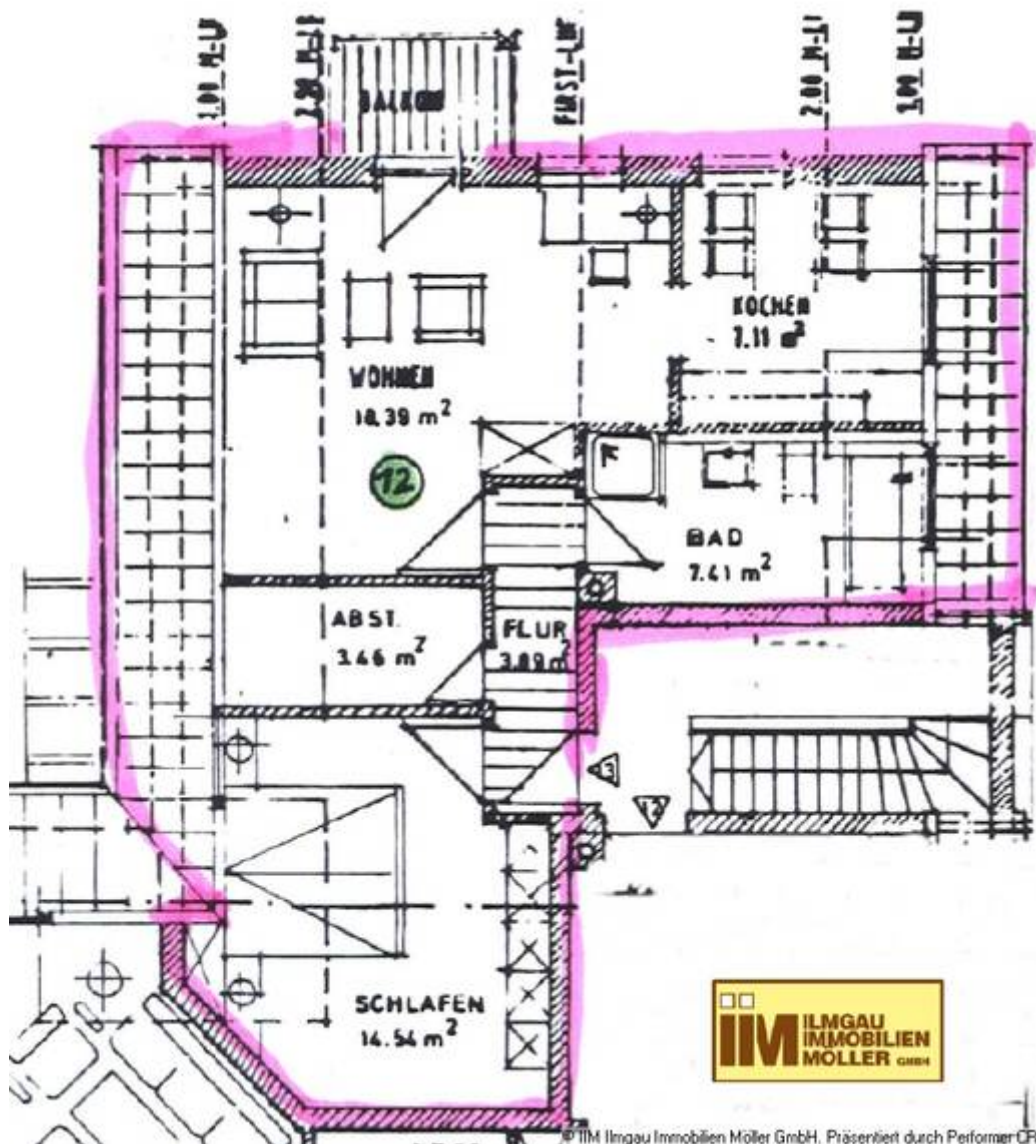
Energieausweis

Heizungsart: Öl-Heizung
Befeuerungsart: Öl
Energieausweistyp: Verbrauchsausweis
Energiekennwert: 108,30 kWh/(m²a)
Energieeffizienzklasse: D

Objektbilder



Ausblick vom Balkon



Grundriss



Küche mit Einbauküche