



Gemütliches Reihenhaus im Stadtzentrum

Lage

Das oberbayerische Schrobenhausen an der Paar ist Mittelzentrum und hat rd. 17.000 Einwohner. Charakteristisch ist die Altstadt von Schrobenhausen, die von der noch fast vollständig erhaltenen Stadtmauer mit Türmen und dem Stadtwall umgeben ist. Die Infrastruktur ist sehr gut. Neben einer Vielzahl von Einkaufsmöglichkeiten sind auch sämtliche Schulen, Kindergärten, Kindertagesstätten und andere Einrichtung vor Ort. Durch die günstige Lage zwischen den Großstädten München, Ingolstadt und Augsburg sind diese Zentren sehr gut zu erreichen. Schrobenhausen befindet sich an der B300. Das Haus befindet sich im Stadtzentrum - nahe dem Stadtwall.

Details

Objekt-ID: 156
Lage: 86529 Schrobenhausen
Immobilienart: Reihenhaus
Zimmer: 4
Wohnfläche: ca. 124,00 m²
Bezugstermin: 01.03.2019
Garagen: 1

Objektbeschreibung

Sehr schön gestaltetes, gemütliches Reihenhaus im Stadtzentrum von Schrobenhausen. Das Haus grenzt an eine Grünanlage an, verfügt aber (außer einem schmalen Streifen) nicht über einen eigenen Garten. Eine kleine Terrasse ist vorhanden.

Die Ausstattung ist gut und entspricht aktuellem Standard. Eine Einbauküche ist nicht vorhanden. Nur wenige Meter entfernt steht ein Tiefgaragenstellplatz (kein Duplex) zur Verfügung und ist im Mietpreis enthalten.

Die Heizkosten sind in den Nebenkosten nicht enthalten, sondern werden vom Mieter direkt mit dem Gasversorger abgerechnet.

Das Haus kann voraussichtlich ab dem 1.3.2019 übernommen werden.

Interessiert? Dann vereinbaren Sie noch heute einen Besichtigungstermin mit uns. Wir freuen uns auf Sie.

Ausstattungsbeschreibung

Sonstiges

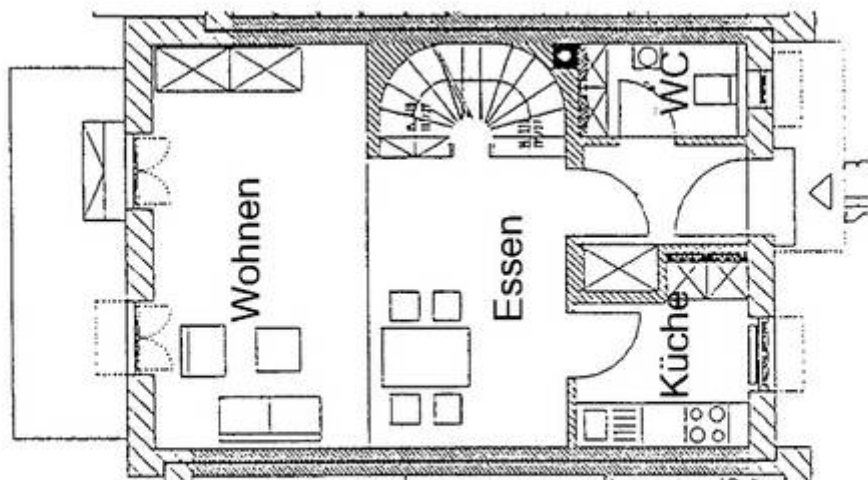
Energieausweis

Heizungsart: Zentralheizung
Befeuerungsart: Erdgas schwer
Energieausweistyp: Verbrauchsausweis
Energiekennwert: 170,70 kWh/(m²a)
Energie mit Warmwasser: Ja
Energieeffizienzklasse: F

Objektbilder

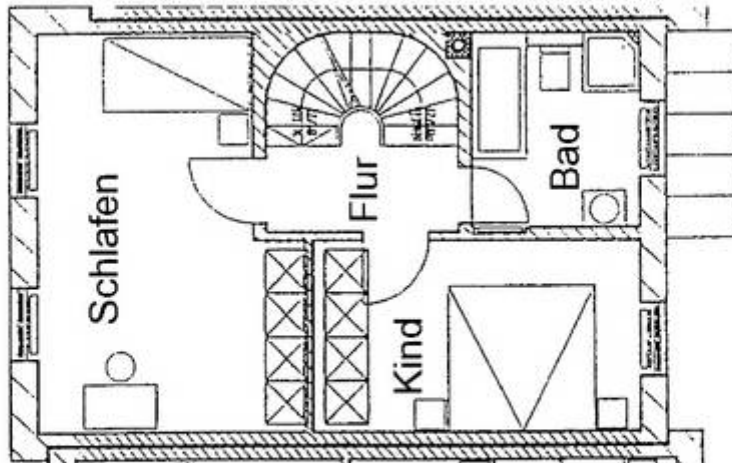


Ansicht2



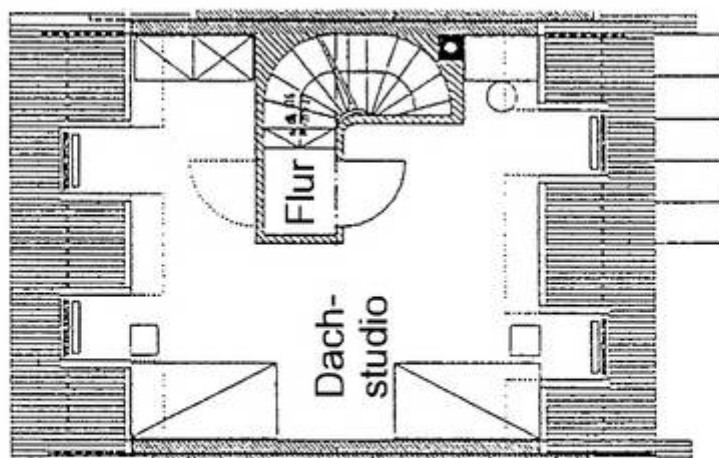
© IIM Iltgau Immobilien Möller GmbH. Präsentiert durch FlowFact 2014

Grundriss Erdgeschoss



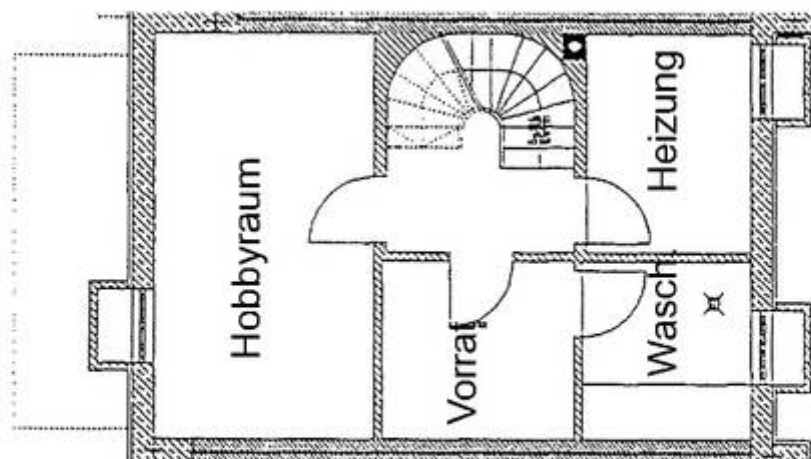
© IIM Iltgau Immobilien Möller GmbH. Präsentiert durch FlowFact 2014

Grundriss Obergeschoss



© IIM Iilmgau Immobilien Möller GmbH. Präsentiert durch FlowFact 2014

Grundriss Dachgeschoss



© IIM Iilmgau Immobilien Möller GmbH. Präsentiert durch FlowFact 2014

Grundriss Kellergeschoss



Wohnzimmer



Küche



Bad