



## Hell - freundlich - hier wollen Sie wohnen!

### Lage

Pfaffenhofen befindet sich etwa auf halber Strecke zwischen München und Ingolstadt. Die Verkehrsanbindung ist durch die B13 und die BAB A9 sehr günstig. Pfaffenhofen verfügt auch über einen Bahnhof an der Strecke München-Ingolstadt-Nürnberg.

Das Schulzentrum ist in wenigen Gehminuten zu erreichen.  
Einkaufsmöglichkeiten bestehen in unmittelbarer Umgebung.

### Details

Objekt-ID: 189  
Lage: 85276 Pfaffenhofen  
Immobilienart: Wohnung  
Zimmer: 1  
Wohnfläche: ca. 38,25 m<sup>2</sup>  
Bezugstermin: ab 01.06.2019

## Objektbeschreibung

In diesem schönen, hellen 1 Zi. Apartment werden Sie sich wohl fühlen. Der großzügige Wohnraum kann mit einem Raumteiler geschickt in einen Wohn- und in einen Schlafbereich geteilt werden. Der Zustand der Wohnung ist sehr gut.

Eine Küchenzeile ist mit vermietet (allerdings ohne die Kleinteile auf dem Foto).

In den Nebenkosten ist die Warmwasserbereitung nicht enthalten. Hierfür ist im Bad ein Durchlauferhitzer installiert.

Mit vermietet ist ein Kfz-Außenstellplatz und ein Kellerabteil.

Interessiert? Dann rufen Sie uns gleich an und vereinbaren Sie einen Besichtigungstermin. Wir freuen uns auf Sie.

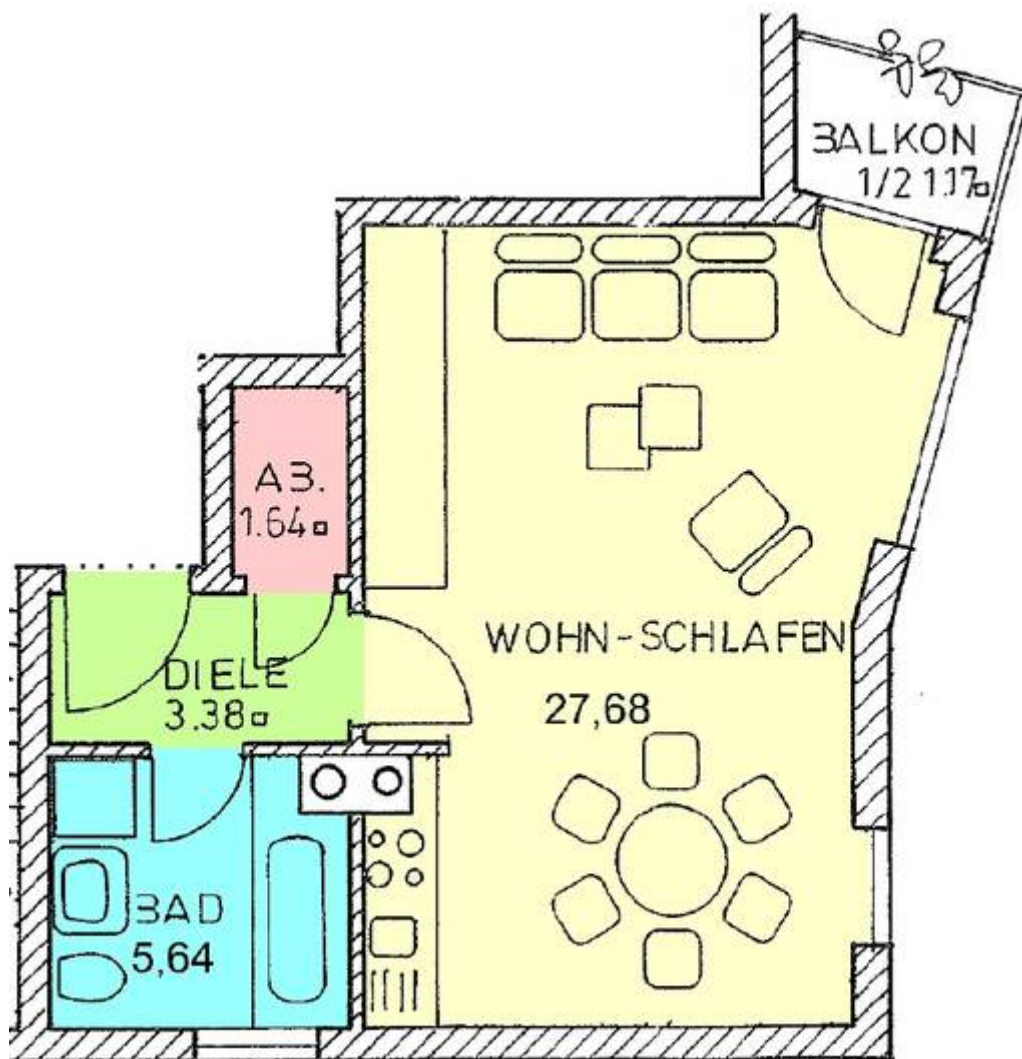
## Ausstattungsbeschreibung

## Sonstiges

## Energieausweis

Heizungsart: Zentralheizung  
Befeuerungsart: ärme  
Energieausweistyp: Bedarfsausweis  
Energiekennwert: 99,00 kWh/(m<sup>2</sup>a)

## Objektbilder



© IIM Ilmgau Immobilien Möller GmbH. Präsentation durch FLOWFACT 2017

Grundriss



Teil des Wohnraumes



Ausblick Balkon



Einbauküche



Bad