

Immobilien

info

AKTUELLE MARKTINFO FÜR DEN LANDKREIS PFAFFENHOFEN UND UMLIEGENDE REGIONEN
Top-Angebote □ Verkauf und Vermietung □ Wohn- und Gewerbeobjekte

Herbst 2011

Angebot des Monats

Gemütliche 2,5 Zi. ETW mit Gartenanteil und Carport in Mitterscheyern



Ansicht

Zi.: 2,5, Wohnfl. m² ca.: 60, Bezug: nach Vereinbarung, Bj.: 1989, Lift: Nein, Stellpl.: 1, Heizung: Zentralheizung, Garten(-benutzg): Ja, EBK: Ja, vermietet: Nein

Kaufpreis: €108.000,00 Provision: 3,57% inkl. (M+St.)

Exposé 235 - 85298
Mitterscheyern



Wohnzimmer



Carport



Gartenanteil

Hier könnte Ihre Immobilie stehen!

IIM: Bewährte Immobilien-Kompetenz

Liebe Immobilienbesitzer, Hauskäufer und Wohnungssuchende, seit 1974 begleiten wir den Immobilienmarkt im Landkreis Pfaffenhofen und den umliegenden Regionen. Wir wissen, was hier läuft und was der Markt hergibt. In der *immobilien-info* haben wir attraktive Angebote zusammengestellt.
Vertrauen auch Sie uns Ihre Immobilie an?
Unsere Kompetenz beruht auf guter fachlicher

Ausbildung und ständiger Weiterbildung in Baukunde, Immobilienrecht oder Verhandlungsführung. So können wir Sie rundum begleiten: von der Erstberatung bis zum Abschluss. Denn letztlich zählt für Sie nur eins: Der Erfolg bei Verkauf oder Vermietung. Wenn auch Sie eine Immobilie anzubieten haben, sprechen Sie mit uns. Und natürlich auch, wenn Sie mieten oder kaufen wollen.

ILMGAU
IMMOBILIEN
MÖLLER GMBH

Verkauf ▶

**TOP modernisiertes 15-Fam. Haus -
Neuausbau mit Neubau**



Exposé 55 - 85298 Scheyern

Lage: Ortskernlage mit Südausrichtung, 1.071m² Wohnfl., Grundfl. m² ca.: 1471, Lift: Nein, Heizung: Zentralheizung, Anz. Einh.: 15, Garage/n: 7
Jahresrohertrag: ca. 99.000,- €

Kaufpreis: €1.370.000,00
Provision: 3,57% inkl. 19% MwSt.

**Repräsentatives Wohnhaus mit Gewerbehalle
und Freifläche**



Exposé 96 - 85301 Schweitenkirchen

Lage: ruhige Ortsrandlage in einem Gewerbegebiet, Zi.: 7, Wohnfl. m² ca.: 290, Grundfl. m² ca.: 7199, Gesamtfläche m²: 700, Bezug: nach Vereinbarung, Bj.: 2006, Heizung: Zentralheizung, Garage/n: 3

Kaufpreis: €550.000,00
Provision: 3,57% inkl. 19% MwSt.

Die Doppelhaushälfte der "feinen Art"



Exposé 225 - 85276 Hettenshausen

Lage mit schönem Ausblick, Zi.: 7, Wohnfl. m² ca.: 164, Grundfl. m² ca.: 419, Bezug: nach Vereinbarung, Bj.: 1994, Heizung: Zentralheizung, vermietet: Nein, Garage: 1 + 1 Carport

Kaufpreis: €370.000,00
Provision: 3,57% inkl. 19% MwSt.

**TOP Reihenhaus für Familien oder
Kapitalanleger**

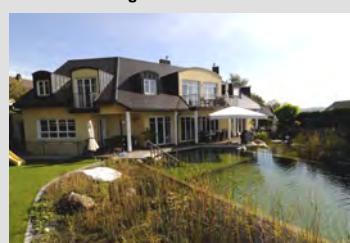


Exposé 226 - 85405 Nandlstadt

Lage: Ruhige, ansprechende Ortsrandlage, Zi.: 4, Wohnfl. m² ca.: 107,35, Grundfl. m² ca.: 179, Bezug: ungekündigt vermietet f.705,-€/mtl. , Bj.: 1998, Stellpl.: 1, Heizung: Zentralheizung, EBK: Nein, vermietet: Ja, Garage/n: 1

Kaufpreis: €198.000,00
Provision: 3,57% inkl. 19% MwSt.

**Außergewöhnlich - luxuriös - sehr
geschmackvoll**



Exposé 160 - 85276 Hettenshausen

Zi.: 9, Wohnfl. m² ca.: 390, Grundfl. m² ca.: 1065, Bezug: nach individueller Vereinbarung, Bj.: 2005, Stellpl.: 4, Heizung: Zentralheizung, EBK: Ja, Garage/n: 4

Kaufpreis: €1.279.000,00
Provision: 3,57% inkl. 19% MwSt.

**++ Fernblick - helle Räume - zeitloses
Baddesign +++**

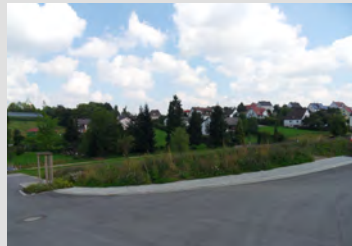


Exposé 80 - 85301 Schweitenkirchen

Lage: Zentrale Ortslage - toller Ausblick, Zi.: 3,5, Wohnfl. m² ca.: 83, Bezug: sofort frei, Bj.: 1996, Lift: Nein, Stellpl.: 0, Balk./Terr.: Ja, EBK: Ja, Heizung: Zentralheizung, vermietet: Ja, Garage/n: 1

Kaufpreis: €148.000,00
Provision: 3,57% inkl. 19% MwSt.

**Wohnen auch Sie in einem der schönsten
Neubaugebiet der Region.**



Exposé 234 - 85298 Scheyern

Lage: Sehr ruhige Lage., Grundfl. m² ca.: 746, Bebb. nach: Bebauungsplan, GRZ: 0,25, GFZ: 0,5 voll erschlossen, Preis inkl. Erschließungskosten

Kaufpreis: €157.406,00
Provision: 3,57% inkl. 19% MwSt.

**Hier können Sie Ihr Traumhaus in bestem
Umfeld bauen.**



Exposé 102 - 85298 Scheyern

Lage: Sehr ruhig, in einem der schönsten Neubaugebiete der Region gelegen., Grundfl. m² ca.: 673, Bebb. nach: Bebauungsplan, voll erschlossen, Preis inkl. Erschließungskosten

Kaufpreis: €146.714,00
Provision: 3,57% inkl. 19% MwSt.

Hier können Wohnräume real werden, da flexibel bebaubar.



Exposé 202 - 85258 Weichs

Lage: Tolle Ortsrandlage mit Blick u. Zugang ins Grüne, Grundfl. m² ca.: 1431, Baurecht gesichert durch gemeindliche Satzung (ähnlich Bebauungsplan), u.U. in 2 EFH Bauplätze teilbar

Kaufpreis: € 265.000,00
Provision: 3,57% inkl. 19% MwSt.

Flexibel bebaubares Grundstück (EFH, DH - evtl. Mischnutzung)



Exposé 157 - 85276 Pfaffenhofen

Lage: Fast "versteckte" Lage mit viel umgebenden "Grün" Nähe Schrobenauser Straße, Grundfl. m² ca.: 1001, Bebb. nach: Bebauungsplan, GFZ: 0,6

Kaufpreis: € 185.000,00
Provision: 3,57 % inkl. MwSt. inkl. 19% MwSt.

Vielfältig nutzbares Gewerbegrundstück, intensive Bebauung möglich



Exposé 19 - 85276 Pfaffenhofen

Lage: Eines der letzten Grundstücke im Gewerbegebiet - Nähe B13, Grundfl. m² ca.: 3000, GRZ: 0,7

Kaufpreis: € 720.000,00
Provision: 3,57 % inkl. MwSt. inkl. 19% MwSt.

Verkauft wird das mit einem Erbbaurecht belastete Grundstück.



Exposé 82 - 85640 Putzbrunn

Lage: München-Ost, Grundfl.m²: 2919 Auf dem Grundstück wurde durch eine namhafte Firma ein Gewerbeobjekt errichtet. Erbbauzins: 55.556,- e p.a. Laufzeit bis: 2015, danach Übernahme des Gebäudes zu günstigen Konditionen

Kaufpreis: € 950.000,00
Provision: 3,57% inkl. 19% MwSt.

Vermietung ▶

Hochwertige Stadtwohnung mit Stil



Exposé 237 - 85276 Pfaffenhofen

Lage: Stadtzentrum - 100m zum Hauptpl., BMWiete: € 1.030,00, Zi.: 4, Wohnfl. m² ca.: 100, Bezug: 01.12.2011, Bj.: 2003, Kaution: € 1540, Lift: Ja, Heizung: Zentralheizung, Balk./Terr.: Ja, Heizkosten in NK Ja, Garage: 1 (+Motorradstellpl.)

Mtl. Kaltmiete: € 770,00 zzgl. NK
Provision: 2,38 Monatsmieten inkl. 19% MwSt.

Praktische Stadtwohnung mit Einbauküche

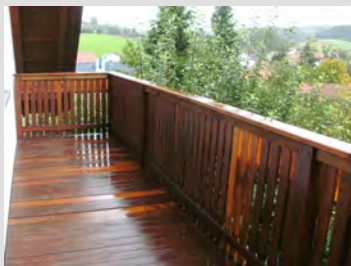


Exposé 240 - 85276 Pfaffenhofen

Lage: Nähe Stadtzentrum - nur wenige Gehminuten zu Bahnhof und Hauptplatz, BMWiete: € 490,00, Zi.: 2, Wohnfl. m² ca.: 54,22, Bezug: 01.11.2011, Bj.: 1980, Kaution: € 720, Lift: Nein, Balk./Terr.: Ja, Heizung: Zentralheizung, EBK: Ja,

Mtl. Kaltmiete: € 380,00 zzgl. NK
Provision: 2,38 Monatsmieten inkl. 19% MwSt.

Gemütliche Wohnung mit leicht ländlichem Stil



Exposé 238 - 85276 Pfaffenhofen

Lage: Sehr ruhige Lage im Ortsteil Streitdorf, BMWiete: € 710,00, Zi.: 4, Wohnfl. m² ca.: 93, Bezug: sofort frei, Bj.: 1970, Kaution: € 1100, Stellpl.: 0, Garten(-benutzg): Nein, Heizung: Zentralheizung, EBK: Ja, Balk./Terr.: Ja, Heizk. in NK Ja,

Mtl. Kaltmiete: € 550,00 zzgl. NK
Provision: 2,38 Monatsmieten inkl. 19% MwSt.

Stadtzentrum - Schicke 2 Zi. DG Whg. mit Balkon u. TG-Stellpl.



Exposé 236 - 85276 Pfaffenhofen

BWMiete: € 600,00, Zi.: 2, Wohnfl. m² ca.: 58, Bezug: 01.12.2011, Bj.: 1994, Kaution: € 860, Lift: Nein, Stellpl.: 0, Garten(-benutzg): Nein, Heizung: Zentralheizung, EBK: Ja, Balk./Terr.: Ja, Heizkosten in NK Ja, Garage/n: 1

Mtl. Kaltmiete: € 430,00 zzgl. NK
Provision: 2,38 Monatsmieten inkl. 19% MwSt.

Verkauf und Vermietung

Häuser - Wohnungen - Grundstücke

Sie wollen Ihre Immobilie Verkaufen oder Vermieten?

Dann Sind Sie bei uns genau richtig. Wir informieren Sie gerne detailliert über die aktuelle Marktlage und wie Sie Ihre Immobilie am Besten präsentieren.

Sprechen Sie uns an. Wir freuen uns auf Sie und Ihre Immobilie.

[weitere Infos unter www.ilmgau.de]

Verkauf

Vermietung

Wohn- und Gewerbeimmobilien

Bei uns sind Sie immer richtig!



Gemeinsam sind wir stark

Hallertauer Maklerzirkel – starke regionale Marktcompetenz gebündelt

Die geballte Kompetenz aus der Immobilienwirtschaft



kümmert sich gemeinsam um Ihre Immobilie. Durch unsere intensive und effektive Kooperation mit den Immobilienbüros Barbara Schindlbeck (Wüstenrot), Armin Fischer (Fischer Massivhausbau) und Georg Schaipp verbreitert sich die gemeinsame Angebots- und Kundenpalette auf höchstem Niveau.

Süddeutsche Immobilienbörse (SiB) – überregionaler Partner für den Marktüberblick

Hier finden wir weitere Unterstützung durch kompetente, seriöse und gut ausgebildete Fachleute zum Wohl Ihrer Immobilie: Über die Süddeutsche Immobilienbörse haben rund 50 Maklerbüros in Bayern gegenseitig direkten Zugriff auf die Angebote ihrer Kollegen und verfügen so über eine Vielzahl von Immobilien aus allen Bereichen. Vom Bauplatz bis zum Mehrfamilienhaus, vom Einfamilienbauplatz bis zum Gewerbepark.



Einfach und schnell erreichbar: Im Ladenbüro mitten in Pfaffenhofen

Seit 1974 eine erfolgreiche Hand für Immobilien – Verkauf und Vermietung von Wohn- und Gewerbeobjekten, Hausverwaltung, Immobilien- und Grundstücksbewertung.

► **Telefon 08441 3013**

► **Büro Münchener Vormarkt 1**

Öffnungszeiten: Mo - Fr: 9-12 Uhr und 14-18 Uhr | Sa: 9-12 Uhr



ILMGAU
IMMOBILIEN
MÖLLER GMBH